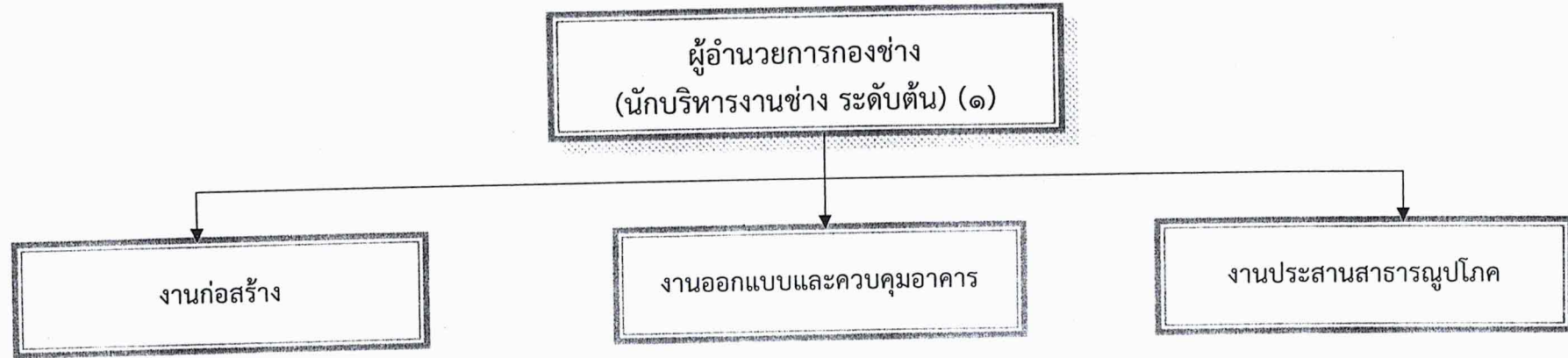


โครงสร้างกองช่าง อบต.ปungหวาย



- นายช่างโยธาปฏิบัติงาน (๑)
- นายช่างโยธาชำนาญงาน (๑)
- ผู้ช่วยช่างโยธา (ภารกิจ) (๑)
- คนงานทั่วไป (๔)

- พนักงานสูบน้ำ (ลูกจ้างประจำ) (๑)
- พนักงานสูบน้ำ (พนง.ภารกิจ) (๑)
- พนักงานสูบน้ำ (ทั่วไป) (๒)

ระดับ	อำนาจการท้องถิ่น			วิชาการ				ทั่วไป			ลูกจ้างประจำ	พนักงานจ้าง		รวม
	ต้น	กลาง	สูง	ปฏิบัติการ	ชำนาญการ	ชำนาญการพิเศษ	เชี่ยวชาญ	ปฏิบัติงาน	ชำนาญงาน	อาวุโส		ภารกิจ	ทั่วไป	
จำนวน	๑	-	-	-	-	-	-	๑	๑	-	๑	๒	๖	๑๒